

広報みすみ

2.6.1

盛り上げよう

ゴミの減量運動

平成元年度は昭和六十三年
度と比較し二十三トンのゴミ
が増加しました。このことは
一トン当りに要する処理経費
が約二万八千円かかりますの
で、六十四万

て焼却しているわけです。
今年も増加しつつあるゴミ
(水切り)の減量について、
各家庭・各組織等で積極的に
取り組んでいただきますよう
お願いします。

より排出され
ますゴミの種
類をみてみま
すとちゅう芥
類(台所から
出る残飯や生
ゴミ)が五十
四%、紙・布
類が二十四%となっています。
又、ゴミの成分をみてみます
と水分が六十八%、可燃物が
二十七%、灰分が四%です。
この数字を見てもはつきりわ
かるように、ゴミの中には何
と水分が約七割も含まれてい
て、これに高い燃料等を使っ



「お願い」
いままで
は収集予定
日が祝祭日
と重複した
場合は、振
替収集を実
施いたして
きましたが、

指定袋による家庭保存が可能
なこと等により現在は、可燃
物も不燃物も振替収集は実施
していません。
決められた日以外は出さな
いよう、ご協力をお願いしま
す。

歯の衛生週間

(6月4日～6月10日)



「歯がだいじ
食べる楽しみ
いつまでも」

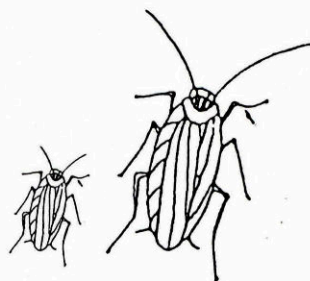
生涯を通じ
て豊かな食生
活を過ごすよ
うにするため
には、高齢に
なっても歯を
残しているこ
とが必要で
ある。研究報
告によると20
本ぐらいの歯
残っていれば
食生活にはあ
まり支障がな
い。

六月は

ゴキブリ駆除月間

ゴキブリは、不快感を与え
るのみならず消化器系伝染病

いとされていますが歯を失う
と食物がよく噛めなくなると
同時に普通の人の咀嚼能力が
五分の一になります。歯ぐき
の健康のために最も大切な歯
科検診・歯石除去を受けまし
ょう。



や食中毒等の疾病を媒介する
危険性があり、公衆衛生面か
ら駆除が必要です。
殺虫剤の使用上の注意を守
って効果的に駆除しましょう。

肺がん・結核・高血圧・ 心臓検診のお知らせ

期 日	会 場	対象者
6月13日(木)	上地区健康管理センター	40歳以上 の男女
6月14日(金)	野波瀬漁協会館	
6月15日(土)	勤労者スポーツセンター	
6月16日(日)	農業者トレーニングセンター	
肺ガン 結核 (無料) 喀タン検査 (400円) 高血圧 心臓 (500円)	<ul style="list-style-type: none"> 70歳以上の方、町の国保の(加入者)方は無料です。 該当者の方には、嘱託員を通じ受診票を配布します。 (6月に都合の悪い方は、9月に第2回目があります。) 受付時間は、午前8時～10時です。 	