

世帯の簿

元年度 状況（3月末日現在）

歳 出 （ ）は支出済額

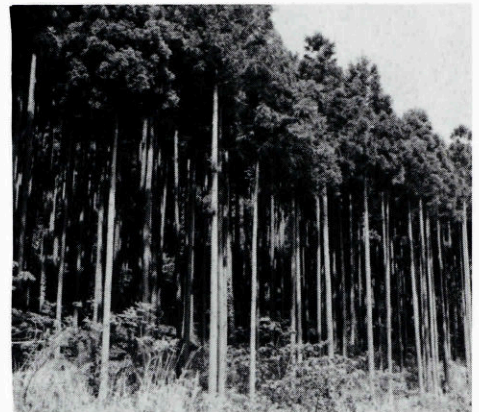
・議 会 費	5,501万7千円	(5,335万4千円)
・総 務 費	5億7,669万8千円	(3億8,032万円)
・民 生 費	3億1,311万円	(2億4,888万1千円)
・衛 生 費	1億4,150万1千円	(1億3,256万7千円)
・農林水産業費	5億 366万円	(3億4,164万9千円)
・土 木 費	1億4,278万7千円	(1億1,979万8千円)
・教 育 費	2億1,587万8千円	(1億8,963万円)
・公 債 費	1億8,740万1千円	(1億7,443万7千円)
・そ の 他	1億2,214万1千円	(1億 806万7千円)
合 計	22億5,819万3千円	(17億4,870万3千円)

財政事情公表

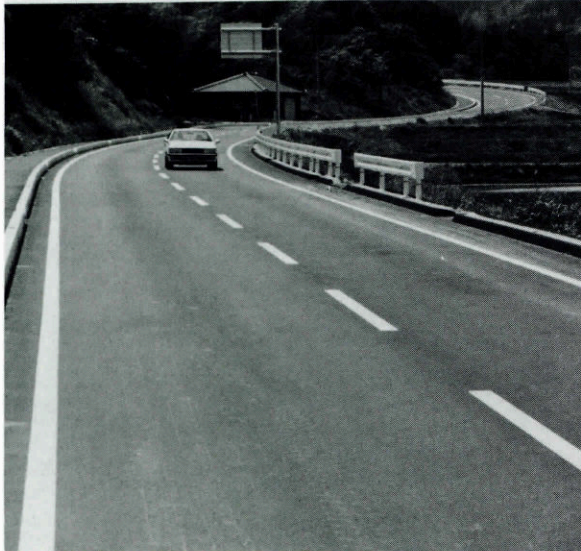
平成元年度3月末日現在の執行状況を各会計ごとに分けてお知らせします。

これは、行政の主人公である町民のみなさんに、税金がどのように使われ、財政の運営がどのようになっているかを知っていただくためのページです。

このほか、詳しい内容をお知りになりたい方は、町財政係でお問い合わせください。



町有林撫育事業



町道浅田1号線の完成
国道191号バイパス連絡道（532m）

特別会計予算 （単位：千円）

区分 会計名	予算額	歳 入		歳 出	
		収入済額	執行率	支出済額	執行率
国民健康 保 険	432,740	423,396	97.8	360,059	83.2
簡易水道	64,532	81,926	127.0	48,776	75.6
交通災害 事 業	5,150	6,366	123.6	3,520	68.3
同和対策 貸付事業	398	280	70.4	198	49.7
老人保健 事 業	464,851	393,943	84.7	423,108	91.0
農業集落 排水事業	25,827	2,592	10.0	23,445	90.8
合 計	993,498	908,503	91.4	859,106	86.5