

あ・の・こ・ろ

～なつかしの一枚写真～

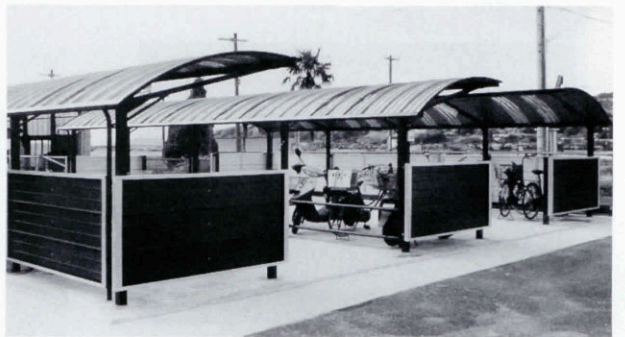


昭和50年当時は、刈り入れが終わった後のワラを使って、ふごやぞうりなどの生活民具を作っていました。生活環境の変化で、だんだんすたれゆく伝統民具づくり。ちょっとさみしい気がします。

かんぽ健康増進支援事業

介護体験教室を開催

9月12日(日)、久津郵便局主催の介護体験教室が向津具公民館で行われました。戸嶋医院院長の戸嶋裕徳先生による突然死についての講演が行われた後、長門地区西消防署の職員による心肺蘇生法の救命講習が行われ、約50名の方が参加されました。



人丸駅構に駐輪場を整備

人丸駅構の駐輪場が整備されました。利用者の皆さん、自転車はきちんと並べて下さいね。

※正解は13ページ

6	5	4	3	2	1	
		飛		歩	角	一
			歩			二
						三
						四
						五
						六
						七
						八
						九

詰将棋 ■ 出題九段 北村昌男
● ヒント：ヘタに攻めると逃げられます。
八分で一級、四分で三段。
持ち駒 角香



喫茶室

シリーズ

税金豆知識

⑩

個人的な経費と 事業用の経費を分ける

事業所得とは簡単にいえば、

その年の収入金額から、仕入れ代金などの必要経費を引いた残りの金額です。納税者としては、必要経費をなるべく多くして税金を安くしてもらいたいところですが、何でもかんでも経費にはできません。

デート代などの私的な交際費はもちろんダメ。あくまでもその事業収入を得るために要した費用が必要経費です。

●フリーで働いている人は八百屋さんのように店舗を構えて商売する人もいれば、作家やイラストレーターのように、手に職をもち、自宅などを仕事場にしながらフリーで働いている人もいます。

原則として、光熱費などの家事費は必要経費に入れることはできません。しかし、住まいと仕事場が一緒の場合は、使う割合や面積などで区分して、商売用の部分だけを経費にできます。また、フリーの場合、確定申告に備えて、契約先からもらう源泉徴収票や支払いの領収書を大切に保存しておくことも大事です。

ところで、事業主が家族従業員に支払う給料は通常、事業所得の必要経費になりません。しかし、事業主が「青色申告者」であれば、事業所得の必要経費となります。

(※)青色申告：事業所得、不動産所得、山林所得のある人であらかじめ税務署長の承認を得たものが一定の帳簿書類を備え付け納税の申告を行うこと。



問合せ先 ■ 長門税務署 (☎ 22・2441) 又は、役場税務課 (☎ 32・1111)