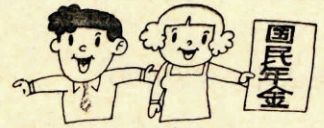


### ごみ収集 のお知らせ し尿業務

ごみは、袋に入れて口をひもで結んでください。水切りをよくし、集収場所にだしてください。

- ◇ 年末のごみ収集は ……
- 大型ゴミ、不燃物については、先におくばりした日程表のとおりです。
- 燃えるごみも日程表のとおりです。したがって(月・木)の収集区域になっている深川地区は12月31日も収集します
- ◇ 年始のごみ収集は ……
- 1月1日から4日までは休みます。
- 1月5日から平常どおり収集します。
- ◇ 焼却場への持ち込みは ……
- 12月29日から31日までの午前中は受付けますが、午後は受け付けませんので注意してください。

- 1月4日(日)まで休み5日(月)から受け付けます。
- 【問い合わせ先】
- ※ ごみ焼却場 2-0428
- ※ 長門清掃管理センター 2-3923
- ◇ し尿汲取り業務は ……
- 1月7日(水)から汲取り業務を開始します。
- 【申込み先】
- ※ 長門環境管理センター 6-2752
- ◇ 火葬業務は ……
- 12月29日から1月2日までは平常どおり午後2時と午後4時30分を原則として業務を行います。
- 1月3日は休みます。4日から平常どおり業務を行います。



### 20歳になったら 国民年金に加入しましょう!

わが国では20歳になると、成人として多くの権利と義務が生まれますが、国民年金に加入するのもそのひとつです。

国民年金は、農林漁業、商工業、サービス業などを自営する人とその家族、それらの職種で従業員5人未満の経営体に雇われる人とその家族のために、国が行っている年金制度です。

若い人たちにとっては、年金など遠い将来のことと思われるかも知れませんが、国民年金では老後のことばかりでなく、けがや病気で障害者になったときや母子世帯となったときなどにも年金が支給され、生活の安定が図られます。

20歳になったら、すぐに国民年金に加入しましょう。

詳しくは、市民課国民年金係へおたずねください。

☎ 2-2111 内線 294

### 山口県立美術館から

### 美術展のお知らせ

香月 泰 男

#### —その造形と抒情の軌跡—

- ◆期 日 昭和56年1月6日(火)から2月8日(日)まで  
月曜日は休館(1月15日開館)
- ◆展示品 シベリア・シリーズを含めて、中央展や個展に発表した作品や小品、素描、版画、萩焼の絵付け、オモチャなど 300点。
- ◆入場料 一般 600円 高大生 400円  
小中生 300円  
(団体20名以上各 100円引き)

(注) 会期中、展示替がありますのであらかじめご了承ください。

### よい子へお願い!

#### ~ タコあげは電線のない広い所で ~

タコが電線にひかかると危険です。もし、電線にひかかったら、危険ですから自分でとらないで、中国電力に連絡してください。

(中国電力長門営業所)

### 保育園児の

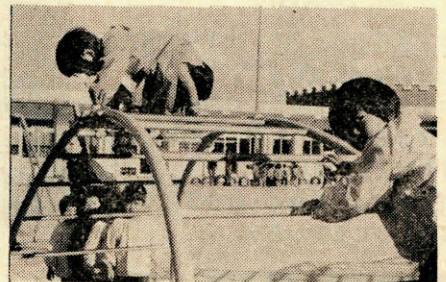
### 募 集 !

受付期間は1月6日から30日まで

市では、保育園の4月1日入園予定の園児の募集を次のとおり行います。希望者は入園の申請をしてください。

- ▶ 受付期間 1月6日から30日まで
- ▶ 受付場所 市福祉事務所、通 支所、仙崎支所
- ▶ 申請方法 受付場所に備えつけてある申請書により申請してください。
- ▶ 入園の決定 提出された申請書に基づいて、後日個別に面接調査を行ったのち、入園可否の決定をします。  
なお、その結果は申請者あて通知します。

- ▶ 各保育園定員
- ・ 通 保育園 60名
- ・ 仙崎保育園 90名
- ・ 東深川保育園 150名
- ・ 西深川保育園 50名



- ・ 向陽保育園 80名
- ・ 私立 善隣保育園 88名

#### ▶ 入園基準

- ① 児童の母親が日中居宅外で、労働していることを常態としている場合。
- ② 児童の母親が日中居宅内で児童と離れて、日常の家事以外の労働をすることを常態としている場合。
- ③ 母親の死亡、行方不明、拘禁などの理由により母親がいない家庭。
- ④ 母親が出産の前後とか、病気又は心身に障害がある場合。
- ⑤ その児童の家庭に長期にわたる病人や心身に障害のある人がいるため、母親が常時その看護をしている場合。
- ⑥ 火災・風水害などの災害により、その家庭を失ったり、破損した場合。

詳しくは、市福祉事務所へおたずねください。

☎ 2-2111 内線 273