

中小企業事業主  
の皆さんへ

入って安心な

中小企業勤労者共済制度

をご存知ですか

この共済制度は、労災・入院障害・死亡等をセットで保障しさらに結婚・出産・入学などのお祝い金も給付します。

この共済制度の加入方法は原則として、事業所加入（従業員が加入があれば事業主も加入できます。）ですが、個人（家族でファミリー型）の加入もできます。

申し込み・問い合わせ先

三隅町勤労福祉共済会（三隅町役場産業課 ☎4310080）

ほっと HOT な話

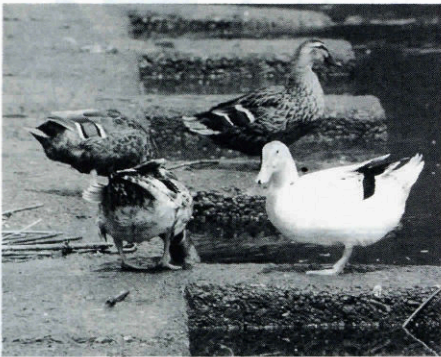
私はだあ〜れ！  
白い鳥の正体は

最近、豊原保育所近くの三隅川に、白い鳥が現われちょっとした話題になっています。

この鳥は、以前からこの付近に居る合鴨たちと、仲良くえさを探したり水浴びをしたりして日中を過ごしているようで、ひときわ白さが目につきます。

姿・形は合鴨にもよく似ているようではありますが、実際に捕まえて見た者はなく、本当のところこの白い鳥は何なのか、今のところ正体不明ながあります。

あなたは、何と思われませんか？



型種	月額掛金 (円)	加入年齢
1 型	4,500	満15歳以上
2 型	9,000	満65歳以上
3 型	1,500	未滿
高年齢者型	4,500	満65歳以上 満71歳未滿
ファミリー型	5,000	0歳〜 満65歳未滿

☆助成事業（共済会に1年以上継続加入の方）

\*県内指定保養施設に宿泊した場合

\*人間ドック受診者・3型加入（35歳以上）

☆割引事業（共済会員とその家族）

\*レジャー施設

\*結婚式場等施設  
\*県内・県外協定施設の宿泊10%割引

〇座振替納税日本一  
を目指す！

町税、国保税、国民年金保険料等の集金、納付は、ほとんど各地域の納税組合によって行われていますが、この制度はプライバシーや盗難、事故等色々な問題があります。

そこで町では、安全で確実な口座振替による納付制度への全面移行を推進して、五年後にはこれが移行100%を、更には収納率日本一を目指し、明日の三隅を拓きます。

いずれ、具体的な方策をお示ししますので、町民の皆様のご理解とご協力をお願いいたします。

尚、既に随時手続きに応じていますので、山口銀行、農協、野波瀬漁協、役場にご相談下さい。（出納室）

第7回みすみふるさとまつり  
とんとんフェスタinみすみ

10月26日(土) 前夜祭  
27日(日)

催し

- ◆中央保育所グラウンド  
前夜祭 (26日 17:30~)  
わんぱく相撲大会、滝坂神楽舞、大鍋、三隅中ブラスバンド演奏、クイズ大会、ミニ四駆レース、餅まき、バザー
- ◆トレセン本館  
文化団体作品展示、囲碁大会、子供写真展
- ◆トレセン多目的ホール 文化団体芸能発表
- ◆三隅中体育館  
園児・児童・生徒・成人作品展、将棋大会



前夜祭にて

(昨年の会場から)

文化部門と産業部門が一緒になって開催される“ふるさとまつり”が今年で7回目を迎えました。

町民のみなさんがトントンと肩をたたきあいながら、みすみの発展をトントンと進めようと、今年のキャッチフレーズも「とんとんフェスタinみすみ」。今年が目玉は、町民の手づくりイベントです。どうぞゆっくりお楽しみください。

ブラスバンド演奏

