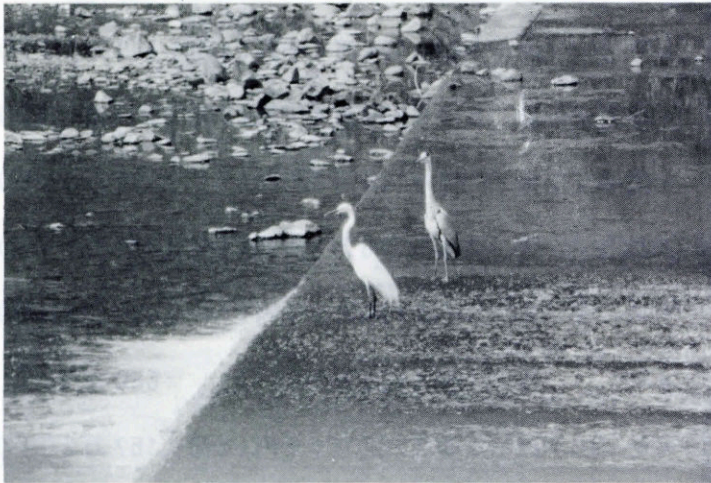
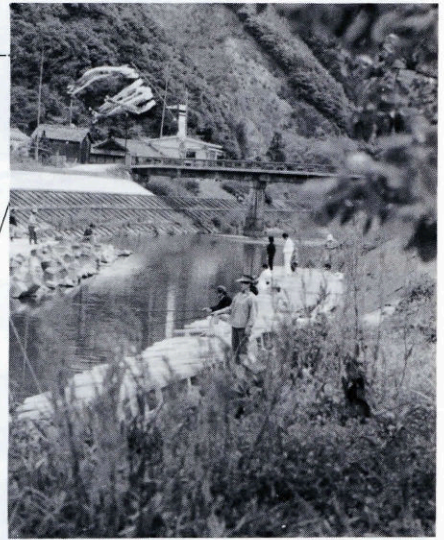


総事業費 3 億900万円農村下水道

4月20日供用開始の宗頭地区農業集落排水処理場



ふるさとの川をいつまでも美しく



7千人の台所

昭和63年度

予算の執行状況(3月末日現在)

町債の状況 (単位:千円)

区分	現債額	区分	現債額
土木及び一般公共事業	365,023	給食施設 (中学校)	12,310
公営住宅	26,850	一般単独 (消防施設)	66,578
義務教育施設	379,877	児童遊園	1,230
過疎債	151,046	庁舎自動ドア	4,000
災害復旧債	27,659	塵芥収集車	6,900
造林事業債	225,100	住宅新築資金貸付事業	4,031
同和対策債	2,823	簡易水道事業	220,983
給食センター排水施設	2,219	農業集落排水	87,800
厚生福祉 (保育所)	6,260	電算機	36,200
一般単独 (過疎準用)	77,611	計	1,704,500

町有財産

土地	建物	基金	証券その他の権利
154,520 ㎡	29,261 ㎡	5 億 6,971 万	1,652 万
山林		8,818 円	9,800 円
15,732,325 ㎡			

特別会計予算 (単位:千円)

区分 会計名	予算額	歳入		歳出	
		収入済額	執行率	支出済額	執行率
国民健康保険	435,798	412,272	94.6	371,913	85.3
簡易水道	55,567	76,825	138.3	52,787	95.0
交通災害事業	4,000	6,004	150.1	2,275	56.9
同和対策貸付事業	400	284	71.1	396	98.9
老人保健事業	436,133	364,188	83.5	377,970	86.7
農業集落排水事業	84,860	0	0	31,422	37.0
合計	1,016,758	859,573	84.5	836,763	82.3