



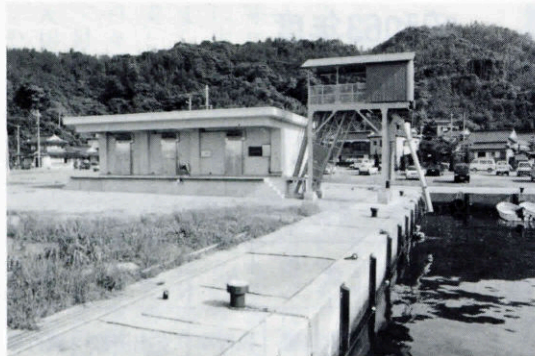
公営住宅新築6戸 殿村新開

# 7千人の

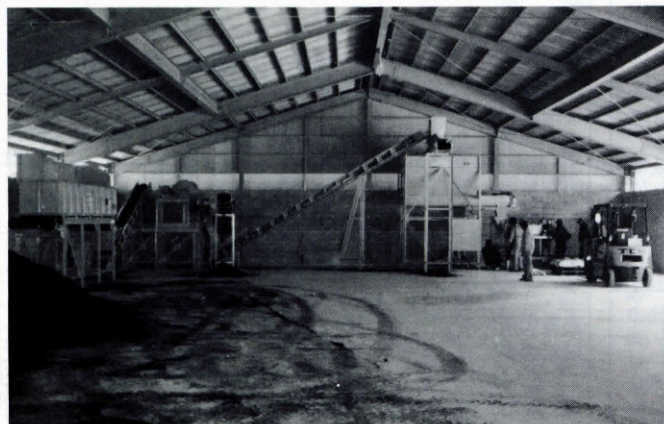
## 昭和 予算の執行



役場第2庁舎



新沿岸漁業構造改善事業(水産物鮮度保持施設) 野波瀬漁協



新農業構造改善事業(地力増強施設) 田屋

歳 入		( ) は収入済額
● 町 税	3億9,491万4千円	(4億1,406万9千円)
● 地方交付税	8億9,839万4千円	(9億3,602万2千円)
● 国庫支出金	1億 120万8千円	( 3,892万4千円)
● 県 支 出 金	2億8,216万3千円	(1億3,621万1千円)
● 諸 収 入	3,128万2千円	( 3,080万8千円)
● 町 債	1億2,530万円	( 580万円)
● そ の 他	3億3,202万1千円	(2億6,157万2千円)
合 計	21億6,528万2千円	(18億2,340万6千円)



野波瀬漁港局部改良