

台所

63年度

状況（3月末日現在）



オープンスペースを生かした宗頭幼稚園舎

歳 出

() は支出済額

・議 会 費	5,040万4千円	(4,890万8千円)
・総 務 費	4億2,620万9千円	(3億7,833万1千円)
・民 生 費	2億4,396万7千円	(2億1,065万2千円)
・衛 生 費	1億3,049万3千円	(1億2,570万8千円)
・農林水産業費	5億9,784万8千円	(4億 649万円)
・土 木 費	1億6,322万円	(1億3,265万4千円)
・教 育 費	2億5,802万1千円	(2億3,696万7千円)
・公 債 費	1億9,071万1千円	(1億9,040万3千円)
・そ の 他	1億 440万9千円	(9,598万7千円)
合 計	21億6,528万2千円	(18億2,610万円)

昭和63年度3月末日現在の執行状況を各会計ごとに分けてお知らせします。

これは、行政の主人公である町民のみなさんに、税金がどのように使われ、財政の運営がどのようになっているかを知っていただくためのページです。

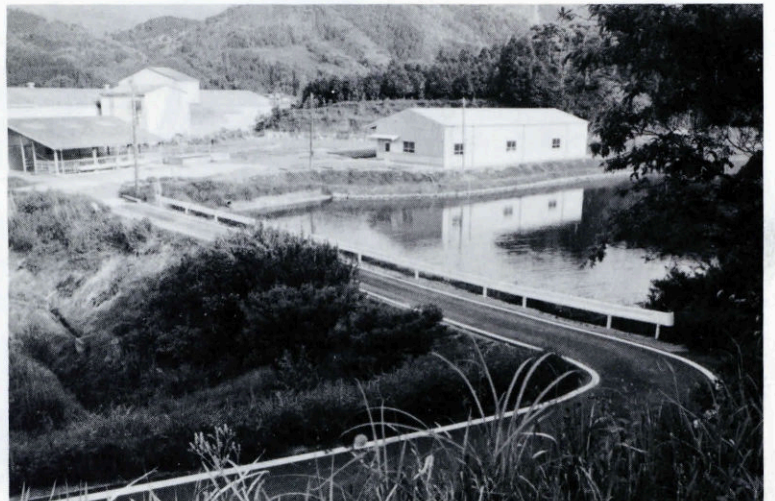
このほか、詳しい内容をお知りになりたい方は、町財政係で閲覧ください。



新たな戦略作物 夏秋ナス



(物揚場増設)



農道舗装 11,240m