

絵画・版画・デザイン展

明倫小学校を会場にして、山口県下の幼稚園・保育所・小学校・中学校・高等学校・養盲聾学校在園する園児、児童、生徒の絵画、版画、デザイン展が開催されます。

三隅はもちろん、北浦で開催されるのは、はじめてのことです。御父兄や一般の方のご来観を期待しています

- 会場 明倫小学校講堂
- 作品展示 2月9日(土)～12日(火)
- 応募締切 2月2日
- 作品審査 2月8日

募集 山口高校通信制課程

- 学科 普通科、衛生看護課
- 資格 中学校卒業後、及び同等以上の学力を有する者
ただし、衛生看護科は、文部省認定の准看護婦養成施設の生徒であること。
- 願書締切 4月15日
- 詳細は 山口県立山口高等学校通信制
☎ 08392-2-8511

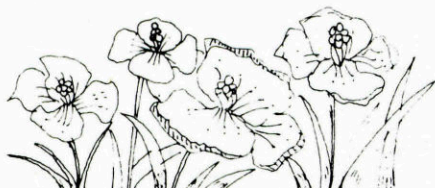
調査 世界農林業センサス

全国の農林業を営むすべての経営体を対象に調査する世界農林業センサス調査が本年2月1日を基準日におこなわれます。

この調査は、農林業の実態を明らかにするものであり絶対に個人の秘密は法律で守られ統計目的以外は絶対使われません。

- 調査対象
農家・林家……経営耕地面積5a以上
非農家林家……経営耕地面積5a未満で林地が1ha以上

三隅電報電話局の電話番号が3-0141から3-2141に本年2月15日から変更になります。



献血のすすめ

本年度第三回目の献血を次のとおり実施いたしますので、皆さんのご協力をお願いいたします。

一、採血日時及び場所

昭和55年2月19日(火)

10時～12時 役場前

13時～14時20分 沢江公会堂

14時30分～15時30分 三隅町農

業豊原支所

二、献血できる人

16歳以上65歳未満の人

三、献血できない人

65歳以上の人

16歳未満の人

比重大さ1052

最高血圧100mm以下の人

男体重45kg以下

女性重40kg以下
妊娠している人

四、申込期日及び申込先

昭和55年2月16日(土)まで

民生課福祉係又は、各部落の嘱託員さんへ

善意

一、香典返し寄付

豊原 片山サダヨ

滝坂 夫 音藤死亡

一ノ瀬 柳田久七

野波瀬 弘中喜平

土手 母 シナ死亡

塩田正史 母 マツ死亡

妻 シゲノ死亡

榎ノ木 三島與保

上中小野 母 ハツノ死亡

浅田 篠原義雄

川崎桂助 三男克之死亡

父 助一死亡

野波瀬 石津 寿

二、見舞返し寄付

宗頭 山下賢零

母 ユキ入院見舞

妻 フデ入院見舞

三、篤志寄付

下中小野 吉田一夫

宗頭 三好久子

野波瀬 池信昌子

榎ノ木 三島與保

豊原 村岡寿利

(叔母村岡フジ明和宛にて死亡)

山口県西部ヤクルト販売

株式会社 三隅町販売店一同

堀田タキ子

松浪 昭代

鬼崎キミ子

山本 良子

北村登志子

おめでとーございませう

昭和五十四年十二月十八日から

昭和五十五年一月十九日まで

宗頭 宇田川健太郎 未人

向山 小川 泰正 清

浅田 藤本 智子 惠慈

滝坂 坂本 和之 壽和

麓 吉地 俊之 泰洋

滝坂 柳谷 亮太 哲二

おくやみ申しあげます

昭和五十四年十二月十八日から

昭和五十五年一月十九日まで

土手 塩田シゲノ 54歳

一ノ瀬 弘中シナ 77歳

上ヶ 青山 ミス 90歳

明和苑 三島ハツノ 68歳

野波瀬 中谷 マツ 88歳

上ヶ 河添 チョ 81歳

浅田 川崎 助一 64歳

生島 河内山祥三 68歳

上中小野 篠原 克之 15歳

行事予定

七・二十一日 不燃物収集日

十二・十五日 胃ガン検診

十七日 町内ブロック対抗卓球大会

十九日 献血

下旬 環境衛生巡回相談